

BARCHE®

FULL ENGLISH TEXT

MONTHLY INTERNATIONAL YACHTING MAGAZINE

COVER Custom Line Navetta 33

BOATS

- BENETTI 67M SEASENSE
- PERINI NAVI 42M E-VOLUTION,
25M ECO TENDER
- QUICKSILVER ACTIV 875 SUNDECK
- SUNREEF SUPREME 68 POWER
- ABSOLUTE NAVETTA 73
- AUSTIN PARKER 48
- VIKING YACHTS
- MARLIN 24 SR
- RM 1370



THE IDEA FACTORY

• OFFICINA ITALIANA DESIGN • NUVOLARI-LENARD

In edicola dal 25 Gennaio - February 2018 - Poste Italiane s.p.a. - Spedizioni in Abbontamento Postale - D.L. 353/2003 (convertito in Legge 27/02/2004 n° 46) art. 1, comma 1, LO 111



SPAZIO infinito

INFINITE space



Il Sunreef Supreme 68 Power è un catamarano particolarmente versatile, con notevoli spazi all'aperto e infinite possibilità di customizzazione

The Sunreef Supreme 68 Power is an extremely versatile catamaran with an extraordinary amount of space on deck and unlimited customisation options

by Paola Turner



Il catamarano è una tipologia di barca destinata ad incontrare sempre di più l'interesse degli armatori moderni che privilegiano i grandi spazi a bordo, il comfort, le grandi autonomie e i bassi consumi. Il cantiere Sunreef, fondato a Danzica in Polonia nel 2003, realizza multiscafi a vela e a motore di lusso. Ad oggi ha costruito un centinaio di barche che solcano i mari di tutto il mondo. Uno dei modelli più interessanti è certamente il Sunreef Supreme 68 Power con un'architettura che consente di avere uno spazio living di circa 300 metri quadrati e con il ponte esterno e il salone sullo stesso livello. Quest'ultimo è circondato da

vetrate a tutta altezza, senza interruzione di continuità, che si apre sul pozzetto con accesso diretto attraverso porte pieghevoli su entrambi i lati dello yacht. Le superfici esterne e interne si fondono per ricreare il feeling di un attico.

Il Sunreef Supreme 68 Power è dotato di un garage di poppa che consente di riporre comodamente un tender da 5 metri di lunghezza, due jet-ski, attrezzatura subacquea e numerosi giochi d'acqua. La porta del garage, una volta abbassata, crea una grande piattaforma di poppa che è perfetta per gli sport acquatici.

Athena, il primo scafo di questa serie, dispone di una suite armatoriale a tutto baglio a prua con una vista spettacolare e accesso diretto alla vasta terrazza di prua dello yacht, mentre sul Sunreef Supreme 68 Power *Kukla* troviamo un salone completamente aperto con vista panoramica e un'ampia zona centrale per le sedute. La cucina può essere messa indistintamente in uno dei due scafi ed è dotata di montavivande per servire tutti i ponti. In alternativa può essere ben inserita nel salone andando a formare una grande zona lounging e dining. Il disegno degli scafi offre massima versatilità nelle possibilità di progettarsi un layout su misura.



Le possibilità di **personalizzare** il main deck del Sunreef Supreme 68 Power sono **ILLIMITATE**.

The main deck of the Sunreef Supreme 68 Power has INFINITE customisation options.



I gavoni di prua possono essere utilizzati per alloggiare una cabina equipaggio o come ampie zone di stivaggio.

The forepeaks can be used as a cabin for crew or as a spacious storage facility.





Il Sunreef Supreme 68 Power è un modello in grado di adattarsi a molte condizioni di navigazione, offrendo il meglio in stabilità, comfort e prestazioni.

The Sunreef Supreme 68 Power can adapt to various sailing conditions, offering the ultimate in stability, comfort and performance.

SCHEMA TECNICA

TECHNICAL DATA

SUNREEF YACHTS SHIPYARD
ul. Doki 1
80-958 Gdańsk, Poland
Tel.: +48 58 769 77 77
www.sunreef-yachts.com

PROGETTO: Architettura navale Sunreef Yachts • Design Sunreef Yachts
SCAFO: Costruzione Compositi avanzati • Lunghezza 20.5m • Larghezza max 10.5m
• Immersione 1.1m
• Motorizzazione 2 x 225 hp - 2 x 800 hp • Serbatoi gasolio 4500 / - 7000 / • Acqua potabile 1000 /

PROJECT Naval architecture Sunreef Yachts • Design Sunreef Yachts
HULL Construction Advanced composites • Length 20.5m
• Maximum beam 10.5m
• Draft 1.1m • Main propulsion 2 x 225 hp - 2 x 800 hp • Fuel tanks volume 4500 / - 7000 / • Water tank volume 1000 /

I grandi spazi a disposizione permettono di avere un'ampia suite armatoriale dotata di dressing area, comode cabine ospiti e una zona equipaggio. Anche l'area living del Sunreef Supreme 68 può essere interamente customizzata sia nel design che nelle rifiniture. La scelta di tessuti, legno, piastrelle e pelli è infinita per ottenere un arredamento e uno stile completamente personalizzati delle cabine, del salone e dei bagni.

Sunreef Supreme 68 Power si adatta facilmente a varie soluzioni tecniche. Lo scafo numero tre della gamma, *Christina Too*, dimostra quanto sia flessibile il modello. La propulsione è affidata a due motori Volvo Penta di 800 cavalli ciascuno con trasmissioni Ips 1050. In mare, il modo di

affrontare le onde e il sistema di controllo dinamico dell'assetto consentono prestazioni ottimizzate con oltre 25 nodi di velocità massima in tutta stabilità. Grazie al joystick è possibile manovrare facilmente il catamarano anche in porti affollati. Altre opzioni personalizzabili a bordo di *Christina Too* includono telecamere per la visione notturna, una telecamera termografica a 360°, sistema di rifornimento di tender in-built, grandi freezer extra e climatizzazione a batteria.

Uno dei punti di forza del Sunreef Supreme 68 è il grande flybridge coperto da un elegante bimini. Questa area scenica, può essere completata con un bar, TV, divani e tavoli per ottenere una grande area pranzo o una lounge che sovrasta il ponte principale.

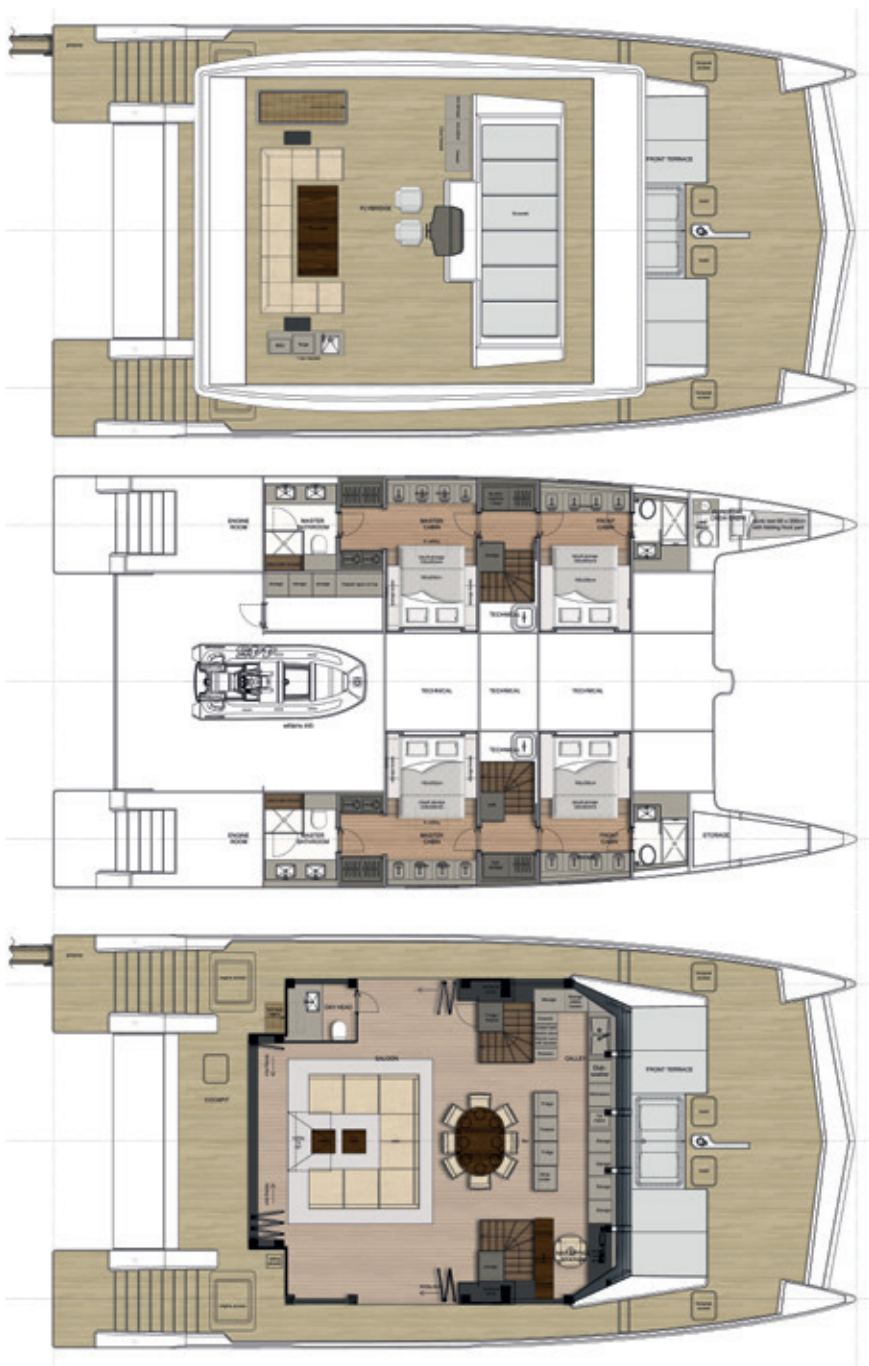
A prua troviamo una terrazza a tutta larghezza con ampi lettini e una vasca idromassaggio. La superficie rivestita in teak è mantenuta fresca con un grande tendalino che si estende su di essa.

Catamarans are destined to increase in popularity among modern owners, who value large spaces on board, comfort, a high range and low fuel consumption. The Sunreef shipyard, founded in Gdańsk, Poland in 2003, builds luxury multihull sailing and motor boats. To date it has built around one hundred boats, now sailing the seas all over the world. The Sunreef Supreme 68 Power is undoubtedly one of the most interesting models, with architecture that provides a living space of approximately 300 m² and

sees the exterior deck and saloon on the same level. The saloon is surrounded by a seamless array of full-height windows, which open onto the cockpit with direct access through folding doors to both sides of the yacht. The exterior and interior surfaces of the boat merge to create the feeling of a penthouse suite.

The Sunreef Supreme 68 Power features an aft garage that can comfortably hold a 5-metre tender, two jet skis, diving gear and numerous water toys. When lowered, the garage door creates a large aft platform, perfect for water sports.

Athena, the first boat in this series, features a full-beam owner suite at the bow with a spectacular view and direct access to the yacht's huge bow terrace, while on



the Sunreef Supreme 68 Power *Kukla* the saloon is completely open, with a panoramic view and a large central sitting area. The galley can be placed in either of the two hulls, and is equipped with dumbwaiters to serve all decks. It can also be located in the saloon, creating a large lounge and dining area. The design of the hulls offers maximum versatility for designing a bespoke layout. The sizeable spaces enable a large owner suite to be installed, complete with dressing area, comfortable guest cabins and a crew area. In addition, the living area of the Sunreef Supreme 68 can be fully customised, both in its design and in its fitting out. The choice of textiles, wood, tiles and leather is endless, allowing you to create your own completely personalised style and furnishings for the cabins, saloon and heads.

The Sunreef Supreme 68 Power adapts easily to various technical solutions. Boat number three in the range, *Christina Too*, shows just how flexible the model is. The propulsion is entrusted to two 800 hp Volvo Penta engines, with IPS 1050 transmission. At sea, the way the boat handles the waves and its dynamic trim control system optimise performance, with a maximum speed of 25 knots with complete stability. The joystick allows the catamaran to be manoeuvred easily in crowded marinas. Other customisable options onboard *Christina Too* include night-vision cameras, a 360° thermographic camera, an inbuilt tender refuelling system, large additional freezers and battery-powered air conditioning.

One of the Sunreef Supreme 68's strong points is the large fly-bridge, covered by an elegant Bimini top. This attractive space can be rounded off with a bar, TV, sofas and tables to create a large lunch area, or a lounge that towers over the main deck.

At the bow there is a full-beam terrace, with large sunbeds and a jacuzzi, with the teak-covered surface kept cool by a large awning. ■

