

BARCHE

FULL ENGLISH TEXT

MONTHLY INTERNATIONAL YACHTING MAGAZINE

Cover
30 Sunreef
Power Aria

The Idea Factory
38 M Rosetti Superyachts
Officina Italiana Design
Hyper Yacht HSY38

Interview
David M Foulkes
Brunswick

Company
Elica Yachts

Events
• Monaco Yacht Show
• Barcolana 51
• Nations Trophy

PERI - 2019
26
Anniversary
BARCHE

Boats

- Absolute Navetta 68 • Princess F70
- Aquila 44 Power Catamaran
- Jeanneau Sun Odyssey 410
- Atm Rib Luxury GT66 • Joker CB 30

FOCUS 50th Azimut Yachts Anniversary

ISSN 1124-3732



Un'isola di COMFORT

An ISLAND
of COMFORT

Aria sfiora i 24 metri di lunghezza, ha due ponti, un baglio massimo di 12 metri ed è la nuova ammiraglia della gamma a motore dei cantieri Sunreef Yachts

Aria is nearly 24 metres long, has two decks, a maximum beam of 12 metres and is the latest flagship of the motorised range from the Sunreef Yachts yards

by Claudia Giulia Ferrauto

photos: Katarzyna Seliga-Wróblewska, Marcin Wróblewski / Fotomohito



IL PRIMO MODELLO PRESENTATO AL MERCATO SI CHIAMA *ARIA* e ha debuttato in anteprima mondiale all'ultimo Cannes Yachting Festival. Il *Sunreef Power 80* ha fatto il suo ingresso con i migliori onori ma anche sotto grandi auspici visto che è stato scelto come yacht dal campione di tennis Rafael Nadal, grande amante della vita in mare, che ne attende la consegna per il 2020. L'architettura navale e il design sono sviluppati interamente dal cantiere. L'accesso a bordo avviene grazie a due distinte scale che portano al pozzetto principale sul main deck e che sono al contempo due perfette basi da cui tuffarsi una volta giunti in rada. A bordo, subito dopo l'area pozzetto, troviamo un ampio living con angolo sedute e una cucina a livello sul lato sinistro, cui fa da contraltare la timoneria posta sul lato di dritta. Tra le due aree è situato il portellone vetrato che dà accesso diretto alla terrazza a pruvavia, raggiungibile anche tramite i camminamenti laterali che circondano la tuga. Dal pozzetto, vero centro dei percorsi a bordo, si diramano sia le scale che portano al Flybridge sia la scale che, scendendo, portano alle aree a servizio dell'equipaggio. Sul Fly si trovano, oltre alle zone prendisole e relax, due consolle disposte a pruvavia, una a dritta e l'altra a sinistra per poter manovrare in assoluta sicurezza e comodità, e che risultano perfettamente integrate con il design che le circonda.

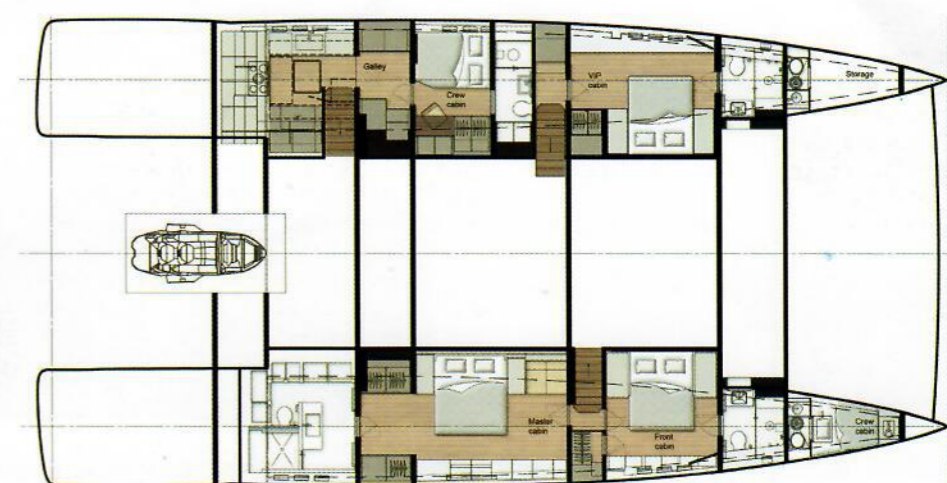
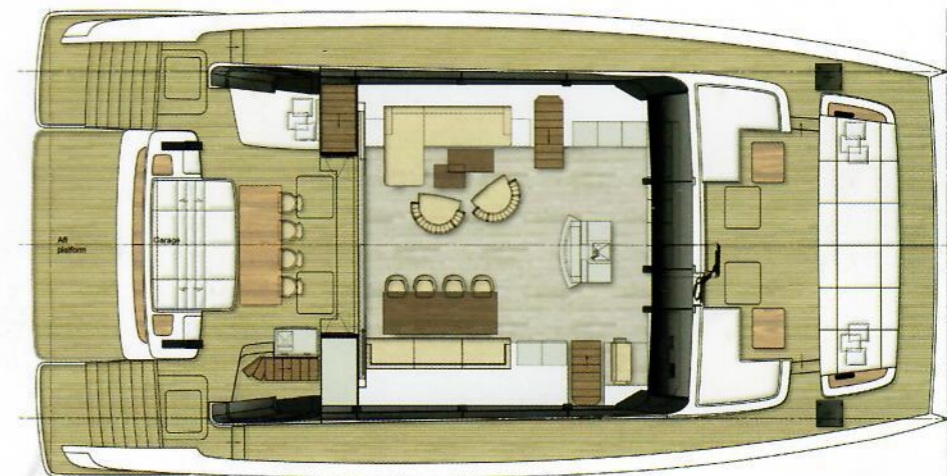
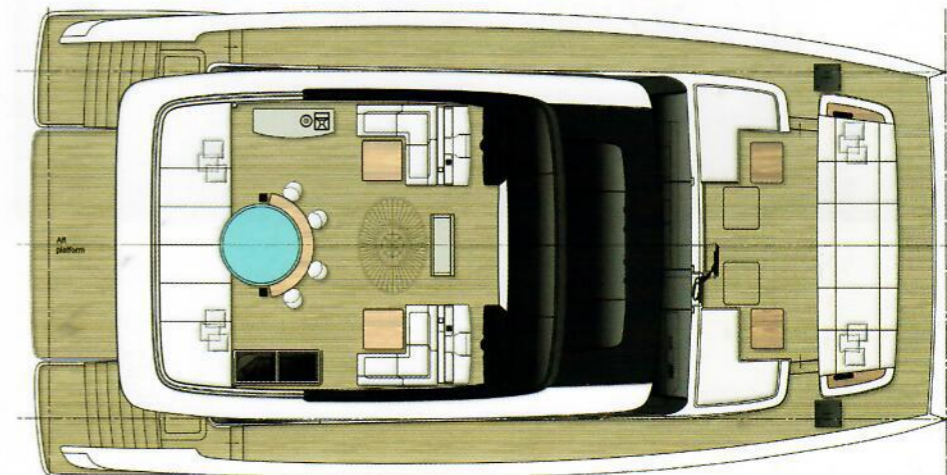
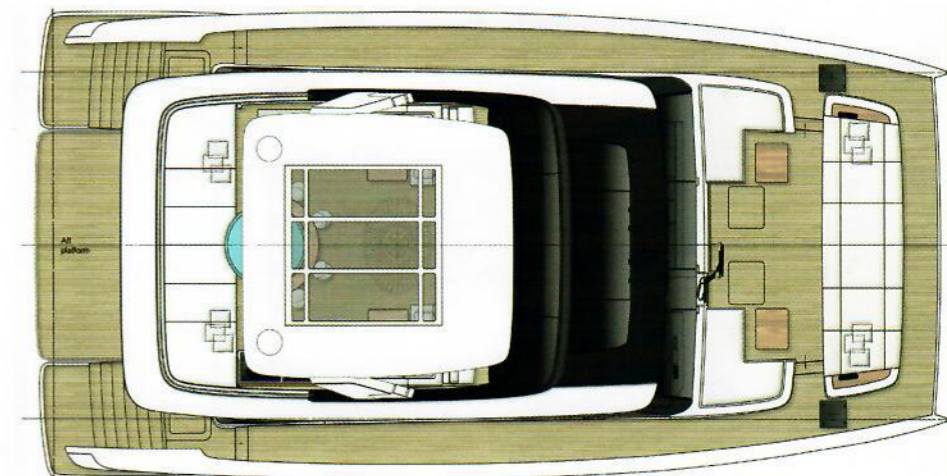
Il layout interno è elegante, pulito nelle forme e offre ampia possibilità di personalizzazione. Le linee dello scafo e della sovrastruttura offrono infatti degli spazi abitativi tali da rendere possibili molte configurazioni tra cui scegliere per creare uno yacht assolutamente unico e personale.

In totale sono infatti sei le disposizioni possibili per il sottocoperta. Le cabine dedicate all'armatore e ai suoi ospiti variano da tre fino a un massimo di cinque e sono tutte dotate di bagno privato e ampi armadi. In base alla disposizione interna selezionata, alcune sono dotate anche di una zona o di un'intera cabina spogliatoio, un angolo lettura e una zona studio.

Il primo *Sunreef Power 80* si chiama *Aria* e monta due motori da 1200 cavalli. Il layout interno è dotato di tre cabine e una suite sottocoperta. Il piano principale è servito da un ampio living direttamente collegato al pozzetto. Le soluzioni dell'interior design offrono eleganza e comfort in ogni area. A bordo c'è anche una piscina termale con area bar e una zona prendisole di grandi dimensioni.

Aria is the first Sunreef Power 80 model and is equipped with two engines of 1200 hp. The interiors feature three cabins and a suite underdeck. The main deck has a wide living area which is directly linked to the cockpit. The layouts of the interior design offer elegance and comfort in every room. On board, there is also a thermal swimming pool with a bar and a large sunbathing area.





L'interior design è frutto di una ricerca equilibrata che punta al lusso e all'eleganza senza mai rinunciare a comfort e godibilità. I dettagli e le finiture sono curati in ogni sfumatura e scelta.

The interior design is the result of balanced research which aims at luxury and elegance without ever compromising on comfort and enjoyment. The details and finishes are maintained in every nuance and choice.

Lungo gli scafi i grandi oblò in acciaio che si susseguono ritmicamente garantiscono ambienti luminosi in tutte le possibili configurazioni previste. Tra tutte le opzioni offerte una molto scenografica e di sicuro effetto è quella che prevede l'allestimento della suite armatoriale nella sezione di prua del ponte principale. Questa, grazie alle enormi vetrate che circondano la tuga, viene inondata di luce, gode di un accesso privato diretto alla terrazza di pruvavia oltre a una vista mozzafiato. Il totale complessivo di ospiti a bordo, in tutte le disposizioni offerte, arriva in ogni caso a un massimo di 12 persone. Per quanto riguarda la zona equipaggio e le aree di servizio queste sono separate con accessi distinti raggiungibili direttamente dal pozzetto di poppa in modo da garantire una migliore privacy a bordo. Il Sunreef Power 80 è dotato di una livrea elegante che incornicia spazi

generosi e ben distribuiti. I dettagli e le caratteristiche tecniche, uniti alla versatilità della personalizzazione, lo rendono uno yacht ideale per vivere lunghe crociere nel massimo comfort. Ci sono molte aree all'aperto dove rilassarsi e godersi il sole. Gli spazi esterni, completamente rifiniti in teak e acciaio inox, godono di grande flessibilità e comfort sia sul main deck che sul flybridge. Su quest'ultimo lo spazio è così ampio da poter ospitare una vasca termale, una zona bar e un living nonché un'area prendisole oltre alla già citata doppia consolle. I gradini delle scale d'accesso al pozzetto, come numerosi altri dettagli presenti a bordo sono retroilluminati donando maggiore risalto al design e rendendo l'atmosfera a bordo decisamente raffinata e suggestiva dal tramonto fino a tarda sera. Il Power 80 prevede due opzioni distinte per la motorizzazione: o una coppia di mo-

Tra le peculiarità del Power 80, la generosa offerta nella scelta dei layout. Ogni armatore potrà avere uno yacht unico e personalizzato nei minimi dettagli decidendo tipologia e disposizione di cabine, definendo nei dettagli gli spazi conviviali nonché la posizione e l'ampiezza delle zone di servizio o relax sia per lui che per l'equipaggio.

Among the peculiarities of the Power 80, is a large offer in the choice of layouts. Each owner can have a unique and personalized yacht in detail, deciding on the type and layout of the cabins, defining in detail the convivial spaces as well as the location and size of the service or relaxation areas for himself as well as for the crew.



Le cabine dedicate all'armatore e i suoi ospiti sono tutte dotate di bagno privato e capienti armadi, un angolo lettura e un'ampia e luminosa vetrata.

The master and guest cabins all have their own bathroom and large wardrobe, a reading corner and a wide and light window.



tori da 575 o da 1200 cavalli e con due serbatoi da 5 o 8 mila litri. Il tender garage è molto spazioso e oltre al tender e a due moto d'acqua, permette di alloggiare attrezzature e diversi acqua-toys prestandosi a diventare lo scrigno dei gadget per il divertimento in mare. Il sistema di alaggio e varo è particolarmente agevolato dalla innovativa piattaforma centrale, decisamente comoda per lo spostamento del tender. Quest'ultima inoltre si offre come piccola spiaggia in mezzo al mare se posizionata, vuota, a filo d'acqua. Il Power 80 gode di un'eleganza innata ed è progettato per vivere il mare in serenità. Il design ricercato e accattivante e la privacy nella disposizione degli spazi a bordo, rendono il Sunreef 80 un'oasi perfetta dove trascorrere il tempo libero.

THE FIRST MODEL PRESENTED AT THE MARKET IS CALLED *ARIA* and made its worldwide debut at the latest Cannes Yachting Festival. The *Sunreef Power 80* made its entrance with full honours, and things are looking good for it, as one has been bought by tennis star Rafael Nadal, who is a big fan of life at sea and is awaiting delivery of his yacht in 2020. The naval architecture and the design have been entirely developed by the yard. You can get on board using two different sets of stairs that lead to the principal cockpit on the main deck, and which at the same time are two perfect platforms from which to dive once you are anchored. On board, immediately after the cockpit area, we find a large living room with a sitting area and a galley along the port side, which serves as a counterbalance to the steering position located to starboard. Between the two areas is the glass door that gives direct access to the bow terrace, which can also be reached along the gangways that run either side of the deckhouse.





Leading off from the cockpit, which is the real focus of the access routes on board, there are both the stairs that go up to the fly bridge and those that go down to the crew's service areas. Located on the fly bridge, as well as sunbathing and relaxation areas, there are two consoles set forward on either side of the boat, so that you can manoeuvre in complete safety and easily, and which are perfectly integrated with the design that surrounds them. The interior layout is elegant, has clean lines and offers wide customisation options. Indeed, the lines of the hulls and the superstructure provide sufficient liveable areas to make many different configurations possible: you can choose from these to create a yacht that is absolutely unique and personal. In total there are six set-ups possible for the area below decks. The cabins for the owners and their guests range from three to a maximum of five, and they are all equipped with a private bathroom and large cupboards. According to the interior layout that is chosen, some are also equipped with a changing area, or an entire cabin room for changing, a reading corner and a study area. Along the hull sides, large steel portholes ensure luminosity in the rooms in all the possible set-ups.

One of the options on offer is particularly scenic and spectacular: the one with the owner's suite set up in the bow area of the main deck. The huge windows that surround the deckhouse mean that it is full of light, it has private access to the bow terrace, as well as a breathtaking view. In all the available layouts, the maximum number of guests that can be housed on board is twelve.

Dotato di una linea elegante che incornicia spazi ampi e ben organizzati, il Sunreef Power 80 è un catamarano ideale per vivere lunghe crociere nel massimo comfort.

Featuring a refined line which frames large and well-organized spaces, the Sunreef Power 80 is the ideal catamaran to experience long cruises with maximum comfort.



The crew and service areas are separated and have a different entrance that can be reached straight from the cockpit, so as to ensure the best possible level of privacy on board. The Sunreef Power 80 has an elegant livery that frames the generous and well-distributed spaces. The details and technical characteristics, together with the versatility of the customisation options, make it an ideal yacht for long cruises in great comfort. There are plenty of outside areas where you can relax and enjoy the sun. The exteriors, which are completely finished in teak and stainless steel, provide great flexibility and comfort both on the main deck and on the fly bridge. There is so much room on the fly bridge that it even has a hot bath, a bar and living area and a sun bathing area, as well as the two control consoles already mentioned. The steps of the stairs to get to the cockpit, like many other details on board, are back-lit and thus further bring out the design and make the on-board atmosphere very refined and evocative from sunset to late into the evening. The Power 80 offers two different engine options: a pair of either 575 or 1200 horsepower engines, with five or eight thousand litre fuel tanks. The tender garage is very spacious and as well as the tender and the two jet skis, it can house equipment and various water toys, becoming a treasure trove of devices to have fun at sea. The launch and recovery system is especially easy thanks to the innovative central platform, which is very comfortable to use when shifting the tender. It can also be used as a small beach area stretching out into the sea if positioned, without carrying anything, at water level. Power 80 has an innate elegance and is designed so that time at sea is enjoyable. The elegant and eye-catching design and the degree of privacy available in the onboard areas make the Sunreef 80 a perfect oasis in which to spend your free time. ▴

30

132



Sunreef Venture S.A.

ul. Doki 1, 80-863 Gdansk - Poland

www.sunreef-yachts.com

www.sunreef-yachts.com/en/contact

PROGETTO: Sunreef Yachts (architettura navale e design)

SCAFO: Lunghezza fuori tutto 23,95m • Baglio massimo 12m

Pescaggio 1,7m • Scafo e sovrastruttura in composito • Capacità serbatoio carburante 2x5000 l o 2x8000 l • Capacità serbatoio acqua 1600 l • Cabine armatore e ospiti da 3 fino a un massimo di 5 cabine, secondo il layout • Cabine equipaggio da 1 a 3 secondo il layout • Totale ospiti a bordo massimo di 12 persone.

MOTORI PRINCIPALI: 2x575 HP - 2x1200 HP

CLASSIFICAZIONE: CAT A

PROJECT: Sunreef Yachts (naval architecture and design)

HULL: LOA 23.95m • Maximum beam 12m • Draft 1.7m; Hull and superstructure made of composite • Fuel tank volume 2x5000 l or 2x8000 l

• Water tank volume 1600 l • Owner and guest cabins from 3 up to 5 according to the layout • Crew cabins from 1 up to 3 according to the layout • Maximum guest onboard 12

MAIN PROPULSION: 2x575 HP - 2x1200 HP

CERTIFICATION: CAT A

Questo catamarano è un superyacht pensato per crociere d'ampio respiro da vivere in totale relax. Il design ricercato e accattivante e la privacy nella disposizione degli spazi a bordo, rendono il Sunreef 80 un'oasi perfetta dove trascorrere il proprio tempo libero.

This catamaran is a superyacht designed for wide-ranging cruises to be enjoyed in total relaxation. The sophisticated and attractive design and the privacy in the layout of the spaces on board, make the Sunreef 80 a perfect oasis where you can spend your free time.

