

80 SUNREEF POWER

Visto en
THE BEST
Superyates & Marinas
n° 92

Pura libertad

PRESENTADO EN CANNES COMO PRIMICIA MUNDIAL, EL NUEVO SUNREEF POWER 80 ES EL CATAMARAN IDEAL PARA LLEVAR A CABO LARGAS TRAVESÍAS CON EL MÁXIMO CONFORT.

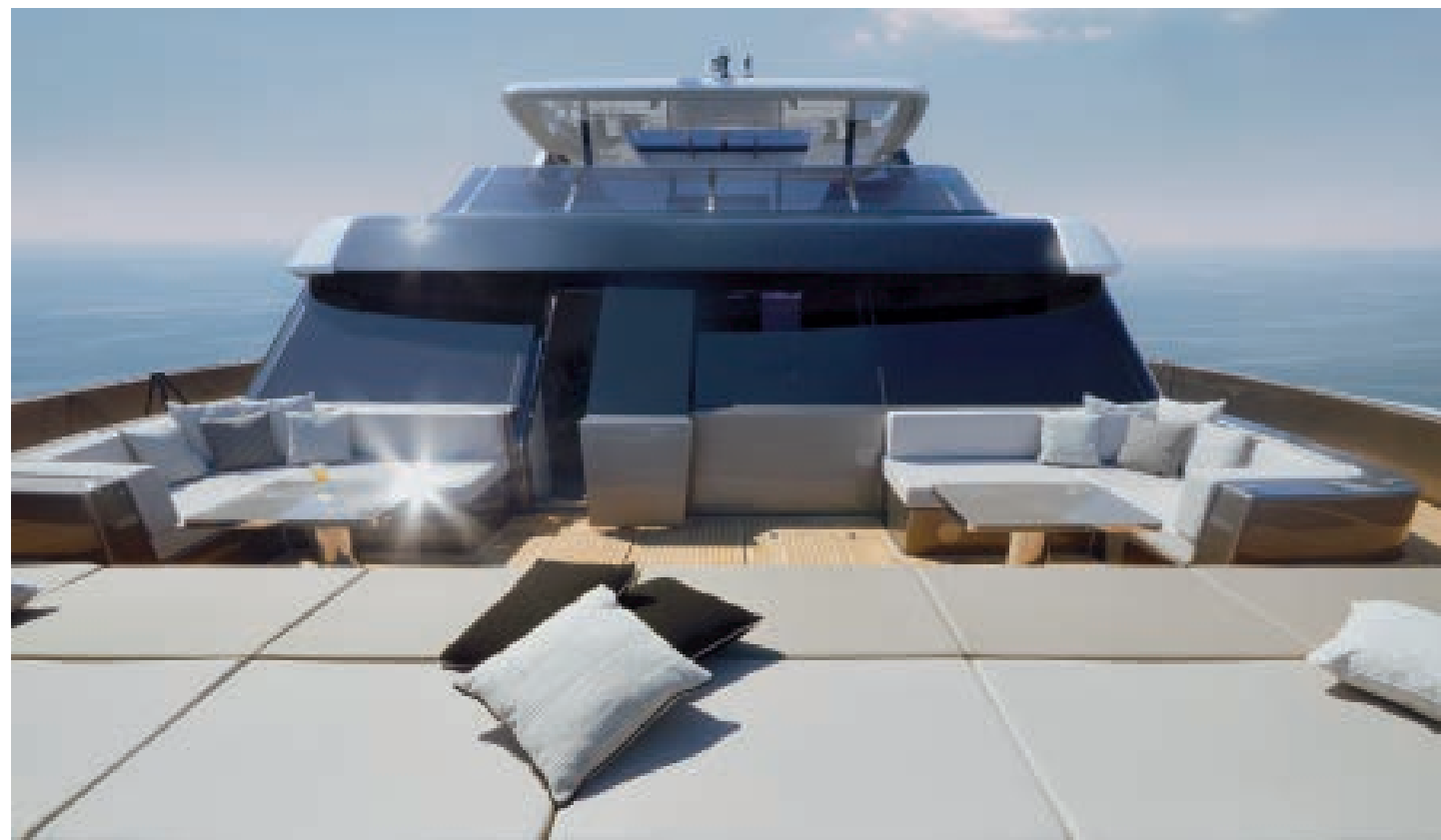
Pure liberty

TAKING LUXURY AND SEAWORTHINESS TO A NEW DIMENSION, THE NEW 80 SUNREEF POWER IS A MULTIHULL YACHT IDEAL TO CARRY OUT LONG CRUISES IN ULTIMATE COMFORT.





La gama de catamaranes de Sunreef Yachts incluye ahora un nuevo modelo, el Sunreef Power 80, cuyo diseño revoluciona el sector de los catamaranes a motor. Con la arquitectura naval y el diseño interior y exterior de la mano del equipo de profesionales del astillero, el Sunreef Power 80 dispone de cascos de líneas dinámicas y de una superestructura cuyo diseño optimiza al máximo el espacio a bordo, dejando al armador la posibilidad de personalizar tanto la distribución como la decoración interior. De líneas contemporáneas y atrevidas, los cascos lucen portillos en acero inoxidable, cubiertas de teca y altas amuras. El enorme garaje en popa, que puede acomodar una auxiliar, numerosos Toys y una moto de agua, combinado con una amplia plataforma de baño permiten a armador e invitados disfrutar al máximo del mar. De hecho, el Sunreef Power 80 se caracteriza por sus numerosas zonas al aire libre, siendo la terraza de proa, que ocupa toda la manga, una de las más destacables. De fácil acceso desde el salón, es el rincón ideal para tomar el sol y relajarse con total privacidad. Otra zona asombrosa, digna de un



The Sunreef Yacht range now features a new dynamic and elegant craft that redefines the power catamaran design, the 80 Sunreef Power. With naval architecture and both the exterior and interior by the yard's in-house team, 80 Sunreef power features a dynamic hull and a superstructure design that allows to stretch the living spaces to the extreme, offering infinite options for a bespoke layout

and décor. With a bold, contemporary hull styling, she incorporates classic stainless steel portlights, teak sole decks and high bulwarks. Courtesy of her massive garage, which can accommodate a dinghy, numerous water toys and a jet-ski, and combined to the spacious aft bathing platform, the 80 Sunreef Power guarantees to owner and guests the utmost enjoyment of the sea. As for exterior spaces she is a true wonder.

Among her most outstanding features is the vast full-beam bow terrace. Easily accessed from the saloon, it is the ideal retreat to lounge and sunbathe in complete privacy. Another astonishing area is the megayacht-worthy flybridge, which boasts a spa pool, a bar and oversized sunpads. Aft, on the main deck, an ample cockpit provides more seating and a wet bar. From here, courtesy of large glass sliding doors, access is given to the main saloon, seemingly



El nuevo modelo de Sunreef Yachts dispone de potentes motores, un innovador garaje y espaciosas zonas interiores y exteriores totalmente personalizables.

Sunreef Yachts' latest motoryacht model features powerful propulsion, an innovative jet-ski garage and immense, fully-customizable living spaces.



RAFA NADAL ELIGE SUNREEF YACHTS

El gran tenista Rafa Nadal, ganador de 18 Grand Slam y nuevamente reconocido como el número 1 a nivel mundial, ha elegido a Sunreef Yachts para la construcción de su nuevo barco, concretamente una unidad del modelo que presentamos en estas páginas, debidamente personalizado según sus necesidades y preferencias. La entrega está prevista para el año 2020 y de él y de su afición por el mar nos comenta: "Como isleño que soy, el mar forma parte de mi vida y no es ningún secreto que me gusta navegar. Siempre que estoy en Mallorca destino parte de mi tiempo a disfrutar del mar a bordo de mi barco y estoy muy ilusionado por entrar a formar parte de la gran familia de Sunreef Yachts". Así se expresa este extraordinario deportista, reconocido aficionado al mar, convertido ahora en un gran entusiasta del multicasco.

RAFA NADAL CHOOSES SUNREEF YACHTS

One of the world's most renowned tennis players, Rafael Nadal, winner of 18 Grand Slams and now, once again, ranked n°1, has commissioned Sunreef Yachts with the construction of his new yacht, to be precise a unit of the model we present in these pages, the Sunreef 80. Duly customized to meet his wants and needs, the multi-hull is due for delivery in 2020. "As an islander, the sea is part of my life and it's no secret that I love it. Every time I am in Mallorca, I always try to find time to enjoy the sea on board my boat and, now, I am very excited to be part of the Sunreef Yachts' family" says Rafa Nadal, an avid multihull enthusiast.



mega yate, es el flybridge, donde se dispone de Jacuzzi, bar y de un enorme solarium. Además de todo ello, a popa de la cubierta principal, se dispone de una espaciosa bañera con numerosos sofás y otro bar. Enormes puertas correderas dan acceso al salón principal que queda perfectamente integrado en la zona de estar exterior. Una iluminación cálida y sutil caracteriza el interior que, como hemos dicho previamente, puede ser totalmente personalizado. De hecho, además de un puesto de gobierno elevado, según la distribución elegida se puede disponer, en la cubierta principal, de una gran cocina y de la suite del armador. Esta última, indudablemente uno de los elementos más espectaculares a bordo, se alojaría a proa de la cubierta principal y dispondría de una cama doble mirando hacia la terraza de proa, un baño con ducha separada, vestidor y escritorio. Además de disfrutar de unas vistas incomparables, estaría inundada de abun-

dante luz natural gracias a múltiples lucernarios. En caso de no querer situar aquí la suite del armador, esta zona se convertiría en un enorme salón con acceso directo a la terraza de proa. En la cubierta inferior, los voluminosos cascos ofrecen amplios espacios para distribuir los interiores según las necesidades de cada armador. De hecho, el astillero ofrece múltiples distribuciones con lujosos camarotes para proporcionar el máximo confort a bordo. Por lo que concierne la zona de la tripulación, es posible acceder tanto a la cocina como a los camarotes desde la bañera, garantizando así una mayor privacidad. Disfrutando de elevadas dotes marineras y de múltiples elementos de máxima calidad, el nuevo Sunreef Power 80 destaca por las lujosas acomodaciones y las amplias zonas de estar que permiten, a armador e invitados, disfrutar del mar con la máxima libertad y a pleno confort. ❖



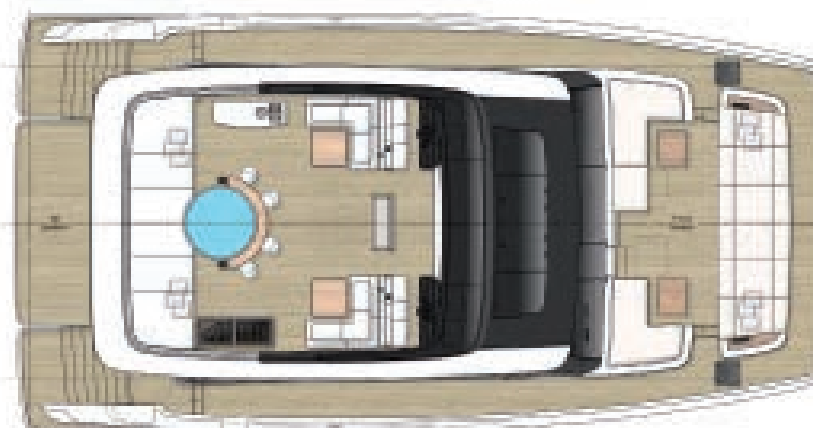
combining the yacht's interior dining space with the outdoor relaxation areas. Subtle ambient lighting is provided throughout the fully customizable interiors. In fact, in addition to an elevated interior navigation station, depending on the layout selected, the main deck can also accommodate a large galley and the master suite. Undoubtedly one of the most spectacular features on board, the master suite can be housed in the bow section of the main deck. With a double bed facing the bow ter-

race, a bathroom with a walk-in shower, dressing and desk, the suite enjoys mesmerizing views and is bathed in sun from the skylight glazing. This area can otherwise be used to install a large lounge with ample seating and access to the foredeck. In line with the fully-customisable philosophy, the immense volumes in the hulls of the 80 Sunreef Power give plenty of room to tailor every unit's layout to the most specific requirements of her owner. In fact Multiple lay-

out configurations are available to set up luxurious guest cabins for a supreme level of comfort on board. Additionally, the crew quarters along with the galley and crew mess can be accessed directly from the aft cockpit for more privacy on board. In line with the yard's philosophy, the new 80 Sunreef Power has been designed to provide luxurious accommodation and vast living spaces, delivering the liberty one can only experience at sea. ❖

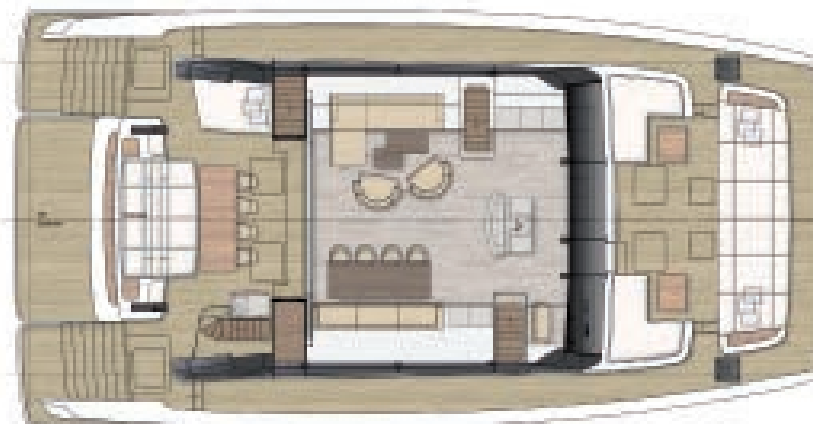
Planos | Layouts

80 SUNREEF POWER



Flybridge

El flybridge es una zona asombrosa, digna de un mega yate. Dispone de Jacuzzi, bar y enorme solarium. Astonishing area is the megayacht-worthy flybridge, which boasts a spa pool, a bar and oversized sunpads.



Cubierta principal | Main deck

La amplia terraza de proa, que ocupa toda la manga, es accesible desde el salón, siendo el rincón ideal para tomar el sol y relajarse con total privacidad. The vast full-beam bow terrace can be easily accessed from the saloon, it is the ideal retreat to lounge and sunbathe in complete privacy.



Cubierta inferior | Lower deck

Los voluminosos cascos ofrecen amplios espacios para distribuir los interiores según las necesidades de cada armador. The immense volumes in the hulls give plenty of room to tailor every unit's layout to the most specific requirements of her owner.

Eslora|Length 23.99 m · Manga máxima|Maximum beam 12 m · Motores|Engines 2 x 1200 HP · Combustible|Fuel capacity 2 x 8000 l · Deposito agua|Water capacity 1600 l · Material construcción|Construction Material Composite · Personas a bordo hasta|Guests up to 12 · Arquitectura naval|Naval architecture Sunreef Yachts · Diseño|Design Sunreef Yachts · Astillero | Shipyard Sunreef Yacht

sunreef-yachts.com