

Superyates & Marinas

THE BEST

n° 82 - 6C

Canarias y aeropuertos: 6,20 €
Portugal: 5,50 €

International Edition · With English Texts · www.skippermar.com

SUPERYACHT SHOW
PALMA

MYBA
CHARTER SHOW

SANLORENZO Sx88

**HORIZON FD87 SKYLINE
& HORIZON V68**

NUMARINE 26XP

SUNREEF SUPREME 68

FERRETTI 920

EUPHORIA 68



PORTO MONTENEGRO
Una marina de alta categoría

**TOMMASO
SPADOLINI**



EL BIEN MERECIDO PRESTIGIO DEL ASTILLERO POLACO SUNREEF, LÍDER EN LA CONSTRUCCIÓN DE CATAMARANES DE LUJO, SE CONFIRMA ANTE EL LANZAMIENTO DE UNIDADES COMO EL *CHRISTINA TOO*, VERSIÓN MUY PARTICULAR DEL MODELO SUPREME 68 POWER.

Es indudable que cada armador imprime a su barco su propio estilo de vida y su particular concepción de la navegación y de la vida a bordo. Ello resulta evidente ante el *Christina Too*, catamarán a motor destinado a una pareja africana de gran vocación viajera y ambiciosos proyectos de navegación. Dichos planes han hecho que la apuesta por la seguridad y el confort haya sido total, pero también que se tuviese muy en cuenta un factor tan importante como es la fiabilidad, la facilidad en lo que a mantenimiento se refiere y las prestaciones. Así, por ejemplo, se ha confiado en dos IPS Volvo 1050 de 800hp cada uno para asegurar una velocidad máxima de 25 nudos y, al tiempo, la máxima simplicidad y efectividad a la hora de maniobrar en cualquier puerto, por pequeño que éste sea o por muy saturado que esté. También se ha dotado al barco del sistema de posicionamiento dinámico, idóneo para transitar por aquellos espacios protegidos en los que está prohibido o limitado el fondeo. No se ha escatimado en detalles como cámaras de visión nocturna a 360°, inmensos espacios frigoríficos, potente sistema de aire acondicionado, para hacer la vida a bordo más cómoda y segura.

SUNREEF SUPREME 68 POWER CHRISTINA TOO

Espíritu viajero
Adventurous spirit

THE WELL-DESERVED PRESTIGE OF THE POLISH SUNREEF BOATYARD, LEADER IN LUXURY CATAMARAN CONSTRUCTION, IS CONFIRMED BY THE LAUNCH OF YACHTS SUCH AS THE CHRISTINA TOO, A VERY UNIQUE VERSION OF THE SUPREME 68 POWER MODEL.

Certainly, owners endow their yachts with their distinctive character, in keeping with their navigation plans and on-board living requirements. And this is quite obvious on the *Christina Too*. A motor catamaran commissioned by an adventurous African couple with ambitious navigation plans. With this in mind, much attention has been given to safety and comfort, in addition to reliability, low

maintenance and performance. Powered by two IPS Volvo 1050 800 hp engines, she guarantees a top speed of 25 knots and manoeuvres easily in any marina, even the smallest and most crowded ones. The yacht has also been equipped with a dynamic positioning system, ideal to cruise in protected areas where anchoring is limited or even prohibited. To make on-board living comfortable and safe, no expenses have been spared on details, including a 360° night vision camera, impressive freezer capacity and powerful air-conditioning.

De día, se puede disfrutar del sol y de la navegación en la terraza de proa, que cuenta con un jacuzzi central flanqueado por cómodas tumbonas, contando con la amplitud que supone disponer de más de diez metros de manga. Otro espacio ideal para gozar del aire libre, aunque debidamente protegidos del sol, es el flybridge, cuyo eje central es el puente de mandos, con amplia dinette a popa y más tumbonas a proa, contando a su vez con dos módulos bar totalmente equipados. Más recogida resulta la bañera, que sirve de acceso a ambas plataformas de baño.



During the daytime, owners and guests can sunbathe on the spacious bow terrace, more than 10 metres wide, which has been fitted with a central Jacuzzi rounded by comfortable sunbeds. Another ideal area to enjoy the outdoors is the flybridge. Duly sheltered from the sun, it features the helm station, a wide dinette aft and more sunbeds forward, in addition to two fully-equipped bar modules. The sheltered cockpit provides access to both bathing platforms.

GALLEY WITH VIEWS

Inside, the galley's privileged position deserves a special mention. Fitted in the fore-section of the main deck, it enjoys panoramic views. The dining-room and salon also enjoy excellent views courtesy of the main deck's layout, which has been designed as an open space to allow for the utmost enjoyment of views and natural light. The huge three-module sofa facing astern conveys comfort and invites to relaxation both for the smoothness of its tones and for the incredible views it delivers. Huge floor-to-ceiling windows characterize this no less than 65m² saloon.



COCINA CON VISTAS

De su interior destaca la privilegiada posición de la cocina, que ocupa todo el frontal, contando, por ello, con una excelente panorámica, aunque su presencia no supone barrera alguna para que comedor y salón disfruten también de buenas vistas, ya que todo está planteado como un espacio único, con la separación de ambientes mediante elementos bajos, que no entorpecen la vista ni frenan la luz. El enorme sofá de tres cuerpos que mira a popa, con el que abrimos nuestro reportaje fotográfico, transmite confort e invita al relax, tanto por la suavidad de sus tonalidades como por la increíble panorámica que ofrece desde cualquier posición.

El puente de mandos dispone de dos asientos ergonómicos.

The helm station features two ergonomic seats.

El flybridge cuenta con amplia dinette a popa.

The flybridge features a wide dinette aft.





Grandes ventanales, de suelo a techo, rodean este salón de nada menos que 65 m² de superficie total. La acomodación para 8 personas se articula alrededor de dos camarotes por flotador, los de popa algo más amplios que los de proa, pero todos ellos con sus respectivos baños y, curiosamente, con la cama en sentido de la manga. A proa del flotador de babor se encuentra una cabina para tripulante.

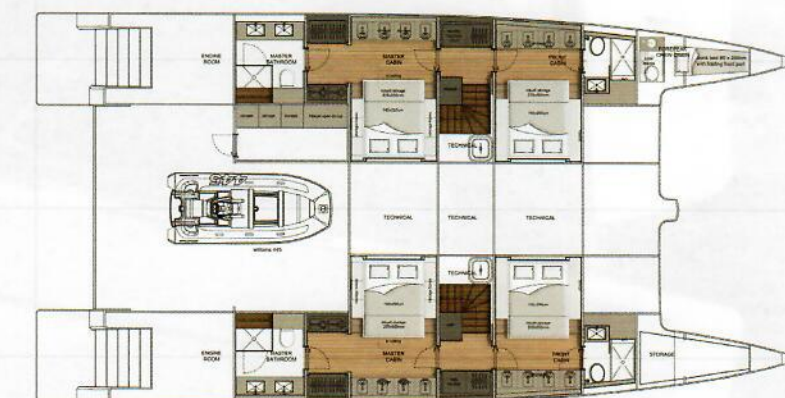
Cabe destacar que el Sunreef Supreme 68 es el único 68' que equipa un garaje para albergar un auxiliar de más de cuatro metros de eslora y que ofrece un espacio útil para la vida a bordo de 300 m². ❖ Y.L.L.



La amplísima cocina ocupa un espacio prioritario.

The spacious galley has been fitted in a privileged position.

The yacht can accommodate 8 guests, with two cabins in each hull. The aft cabins are more spacious than the forward ones, but they all feature en-suite bathroom and the beds have been interestingly fitted sideways. The crew cabin is located in the forward section of the portside hull. It is also worth mentioning that the Sunreef Supreme 68 is the only 68-foot yacht model equipped with a garage for a more than four-metre dinghy and boasts 300m² of living space. ❖



En los camarotes se han situado las camas en sentido de la manga.

The beds have been fitted sideways.

- Eslora/Length 20,5m/67,1Ft.
- Manga/Maximum beam 10,5m/34,5 Ft.
- Calado/Draft 1,1m/3,7 Ft.
- Motorización/Engines 2 x 225 hp/ 2 x 800 hp.
- Capacidad combustible/Fuel capacity 4500 l/1188.77 US gal- 7000 l/1849.2 US gal.

- Capacidad de agua/Water capacity 1000l/264.17 US gal.
- Arquitecto naval/Naval architecture Sunreef Yachts
- Diseño/Design Sunreef Yachts
- Constructor/Shipyard Sunreef Yachts

www.sunreefyachts.com